



« Créer des liens pour faire fleurir l'avenir! »



Info parents – Mars 2026

MOT DE LA DIRECTION

Chers parents,

En ce mois de mars, nous souhaitons vous rappeler à quel point les apprentissages de vos enfants nous tiennent à cœur. Chaque jour, nous les aidons à développer leur confiance, leur plaisir d'apprendre et leurs stratégies pour progresser.

Votre présence et votre soutien font une réelle différence. Merci d'encourager votre enfant, de valoriser ses efforts et de faire équipe avec nous.

Ensemble, nous créons les meilleures conditions pour qu'il grandisse, découvre et s'épanouisse.

Merci de votre précieuse collaboration,

Corina-Maria Zosim

Directrice

CALENDRIER DES ACTIVITÉS ET DATES À RETENIR

10-24 mars	Dépôts scolaires
13 mars	Activité <i>La lecture dans l'école</i>
20 mars	Journée pédagogique
26 mars	Activités des <i>Neurones atomiques</i>
27 mars	<i>Grande dictée Saint-Patrice</i>
31 mars	Rencontre du conseil d'établissement
3 et 6 avril	Congés de Pâques
7-21 avril	Dépôts scolaires
7 avril	École de la vue en PM - Préscolaire
8 avril	Sortie au théâtre pour les 2 ^e et 3 ^e cycles en AM
8 avril	Sortie au Parc Ékilib pour les élèves du 3 ^e cycle en PM
28 avril	Rencontre du conseil d'établissement
5-19 mai	Dépôts scolaires
8 mai	Journée pédagogique
8 mai	Activité d'accueil pour les nouveaux élèves de la maternelle 4 et 5 ans
18 mai	Congé

INFORMATIONS

SYSTÈME D'ENCADREMENT –

Croire dans le potentiel éducatif de tous!

Lorsqu'il s'agit d'influencer l'apprentissage des élèves, ce n'est pas tant ce que font les enseignants qui fait une différence que la façon dont ils envisagent leur travail (la manière dont ils abordent leurs tâches, leurs convictions et leurs attitudes). Cependant, selon la recherche (Hattie et al., 2026), l'apprentissage visible est optimal pour nos élèves lorsque **tous les acteurs** travaillent ensemble, dont **les parents**. Ainsi, je vous invite à revoir **ces principes** → et à les tester avec vos enfants pour favoriser leur réussite!

Heureuse nouvelle!

Les élèves ont relevé le défi des mois de janvier/février concernant l'ENGAGEMENT et réussi à remplir la machine à pompons. Ils ont pu ainsi profiter d'une activité récompense tous ensemble lors d'un beau moment à l'extérieur avant la relâche.

Nous avons hâte de vous présenter le nouveau fanion de l'engagement, il est encore en création. Surveillez donc le prochain info parents.

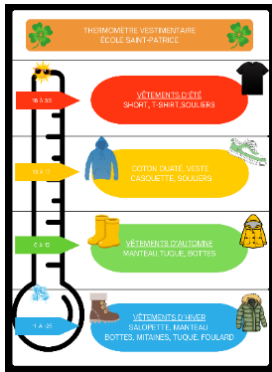
FAMILLE/PROCHES

- J'ai des attentes élevées et raisonnables.
- J'ai des exigences légitimes et je réponds aux besoins de mon enfant.
- Je peux compter sur les gens autour de moi.
- J'aide mon enfant à développer ses compétences, sa motivation et sa soif de découverte.
- J'aime apprendre.
- Je connais le pouvoir de la rétroaction et je sais que les erreurs permettent de progresser.
- Je suis parent, pas enseignant.
- J'expose mon enfant au plus grand nombre d'expériences linguistiques possibles.
- Je reconnais que mon enfant n'est pas parfait (et moi non plus).
- J'évalue l'influence que j'ai sur mon enfant.



LES JEUX VIDÉO – QUAND S'INQUIÉTER?

Comme parents, il est normal de se poser des questions concernant le temps passé par notre enfant sur les jeux vidéo. Bien que chaque situation soit unique, il se peut que, parfois, ce soit trop. Afin de vous aider à y voir plus clair, nous vous invitons à prendre connaissance du document [Les-jeux-video-Quand-sinquieter.pdf](#). Merci de votre collaboration.



TENUE VESTIMENTAIRE ET TEMPÉRATURE

Au cours du mois de mars, les changements de température sont très brusques et fréquents. N'oubliez pas de vêtir les enfants en conséquence et, si possible, de leur procurer des bottes de printemps. De plus, à cause du dégel, les terrains gazonnés sont souvent interdits pour les jeux.

Voici le thermomètre utilisé à l'école qui respecte les recommandations du ministère de la Santé :



PORTE TON PYJ

Merci à tous les parents et au personnel de l'école pour votre soutien dans le cadre de la journée Porte ton Pyj au profit d'Enfant soleil. Nous sommes heureux et fiers d'annoncer qu'une somme de **621,55 \$** sera remise à l'organisme.

CAPSULE DENTAIRE

Nous vous invitons à prendre connaissance du feuillet d'informations [Dents et chocolat de Pâques.pdf](#)



Les Hygiénistes dentaires, CLSC Saint-Rémi

COMPOST

L'école Saint-Patrice a débuté le compostage. À l'heure du dîner, les élèves sont invités à déposer leurs déchets organiques dans les minibacs qui sont ensuite versés dans BRUN'O Lebac. Un pas de plus pour l'environnement et la responsabilisation.



LA VIE À L'ÉCOLE EN PHOTOS...

Porte ton pyj – Enfant soleil



Spectacle La magie de la chimie

