



« Je cultive la persévérance, je récolte la réussite! »

Info parents

FÉVRIER 2023

« Ensemble plus forts »

Dates importantes

5 au 11 février

Semaine des enseignants et enseignantes

6 au 10 février

Semaine des inscriptions et réinscriptions pour l'année 2023-2024

8 et 22 février

Dépôts scolaires

10 février

Journée pédagogique

13 au 17 février

Semaine de la persévérance scolaire

14 février

Ateliers scientifiques pour tous

21 février

Rencontre du conseil d'établissement

22 février

Dépôt du 2^e bulletin sur le portail parents Mozaïk

27 février au 3 mars

Semaine de relâche

15 et 29 mars

Dépôts scolaires

17 mars

Journée pédagogique

ACTIVITÉS ET SORTIES

Atelier sur la cyberintimidation

Les élèves des groupes 501, 601, 940 et 956 ont reçu la visite de l'agente de la Sûreté du Québec, Margerie Langlois, dans le cadre d'un atelier sur la cyberintimidation les 31 janvier et 1^{er} février derniers.

Ateliers scientifiques

Tous les élèves de l'école participeront à un atelier scientifique animé par *Les neurones atomiques* le 14 février prochain.

Ateliers culinaires

10 élèves du 2^e cycle participent aux ateliers culinaires offert par l'OPP et animés par une intertevenante de l'organisme *Souire sans Fin*.

TEMPÊTE DE NEIGE

Le vendredi 23 décembre dernier, tous les établissements du CSSDGS ont été fermés en raison des conditions climatiques. **Cette journée de classe sera reprise le vendredi 12 mai prochain**, alors qu'une journée pédagogique conditionnelle était prévue au calendrier scolaire. Nous suivrons alors l'horaire **du jour 3**.

SEMAINE DE RELÂCHE & LUNDI 10 AVRIL 2023

Faisant suite au sondage effectué par madame Lanteigne, prenez note que le service de garde sera fermé le lundi 10 avril 2023 et pendant la semaine de relâche du 27 février au 3 mars 2023 inclusivement.

SEMAINE DES ENSEIGNANTS ET DES ENSEIGNANTES

La Semaine des enseignantes et des enseignants se tient chaque année durant la première semaine de février. Nous vous invitons à vous joindre à nous pour souligner l'importance du travail effectué quotidiennement par les enseignants pour l'épanouissement, la persévérance et la réussite de chacun de leurs élèves.



RAPPEL- RELEVÉS FISCAUX POUR FRAIS DE GARDE disponibles en ligne!

Les relevés fiscaux 2022 pour les frais de garde d'enfants au primaire (services de garde et surveillance du midi) seront déposés et disponibles sur [Mozaïk Portail Parents](#) au plus tard le 28 février 2023.

Chaque parent (**mère, père ou tuteur**) qui a payé des frais de garde d'enfants de l'année fiscale 2022 recevra ses relevés fiscaux 2022 sur [Mozaïk Portail Parents](#).

Ce qu'il faut savoir...

- ↳ Chaque parent doit avoir un accès à Mozaïk Portail afin de récupérer ses relevés.
- ↳ **La mère ou le père ou le tuteur** ne peut pas récupérer un relevé fiscal pour l'autre parent.
- ↳ Il pourra y avoir autant de relevés qu'il y a de parents et d'enfants, d'où l'importance que **chaque parent consulte chaque dossier de ses enfants** afin de récupérer et d'imprimer tous les relevés émis.

Pour tous les détails, nous vous invitons à consulter à nouveau le [feuillet d'informations](#) envoyé par courriel.

Nous vous invitons à vous assurer que vos accès au portail parents Mozaïk sont fonctionnels en vous rendant à l'adresse suivante : portailparents.ca/accueil/fr/. Vous trouverez ici une [vidéo expliquant le fonctionnement du portail parents Mozaïk](#).

INSCRIPTIONS 2023-2024

Pour les enfants qui feront leur entrée à l'école

Votre enfant aura 4 ans avant le 1^{er} octobre 2023.

Votre enfant aura 5 ans avant le 1^{er} octobre 2023 et n'est pas inscrit cette année au programme Passe-Partout ou à la maternelle 4 ans.

Voici la marche à suivre pour l'inscription de votre enfant:

A) Enfants résidant à St-Patrice-de-Sherrington

1. Les inscriptions se font sur **rendez-vous seulement**. Veuillez communiquer avec le secrétariat de l'école au 514-380-8899 poste 4751 ou par courriel à stpatrice@cssdgs.gouv.qc.ca afin que l'on vous assigne une rencontre. Les rendez-vous seront donnés dans la semaine du 6 au 10 février 2023 entre 9 h et 11 h 30 et entre 13 h et 15 h 30.
2. Lors de votre visite à l'école, vous **devez apporter les documents suivants**:
 - L'original du certificat de naissance de l'enfant, grand format (en français ou en anglais);
 - Une preuve de résidence (facture Hydro-Québec, compte de taxes scolaires ou municipales, bail);

B) Inscription pour le programme Passe-Partout

Du 6 février au 29 avril 2023, vous pourrez compléter une demande de place disponible en cliquant [ICI](#). À compter du 9 mai 2023, nous communiquerons avec vous afin de vous confirmer si votre enfant est accepté au programme. Il faudra alors prendre rendez-vous afin de compléter l'inscription de votre enfant.

C) Élèves fréquentant notre établissement scolaire en 2022-2023

- Élèves de la maternelle 4 ans à la 5e année
La réinscription se fera en ligne via le portail parents Mozaïk du 6 au 10 février 2023. Il y aura également inscription en ligne pour le service de garde et le service de la surveillance du midi.

Entre-temps, nous vous invitons à vous assurer que vos accès au portail parents Mozaïk sont fonctionnels en vous rendant à l'adresse suivante : portailparents.ca/accueil/fr/. Vous trouverez ici une [vidéo expliquant le fonctionnement du portail parents Mozaïk](#).
- Élèves de 6^e année
Inscription aux différents profils (visitez le site Internet de l'école de votre choix).
Inscription à l'école secondaire Louis-Cyr au régulier : l'inscription se fera en ligne. Vous recevrez un courriel de l'école secondaire.



Les membres de l'OPP pour leurs bricolages de Noël, la décoration de l'école et leur engagement indéfectible.

La municipalité de Saint-Patrice-de-Sherrington pour son appui au projet d'embellissement de la cour d'école.

La Caisse Desjardins des Seigneuries de la frontière pour leur don de 1 610 \$. Cette somme servira à l'aménagement de la cour d'école.

INFORMATIONS DIVERSES

Des nouvelles de votre conseil d'établissement

Lors des dernières rencontres, les membres du conseil d'établissement ont, entre autres, discuté des sujets suivants :

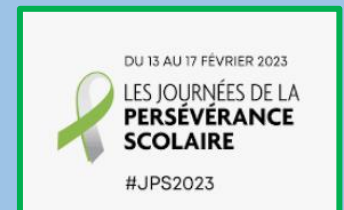
- Projet d'embellissement du parc-école
- Budget révisé de l'établissement
- Campagne de financement 2022-2023
- Programmation des activités.

☆☆☆

Journées de la persévérance scolaire

Nous vous invitons à visiter le site web des journées de la persévérance scolaire au :

<https://www.journeesperseverancescolaire.com/fr/campagne-2023>



☆☆☆



Capsule dentaire – Les scellants

Saviez-vous que les scellants sont un moyen préventif efficace pour protéger les molaires d'adulte contre la carie?

Les premières molaires d'adulte poussent vers 6 ans, au fond de la bouche, sans faire tomber de dent de bébé. Il est alors possible de ne pas se rendre compte que ces dents ont poussé.

Pour éviter la formation de caries, il est possible de mettre des scellants (verre ionomère) dans les creux de ces molaires. En créant une surface lisse, le scellant facilite le nettoyage, donc moins de risque de carie.

Un moyen préventif simple, rapide et efficace pour les petites dents sucrées de nos enfants!

Les Hygiénistes dentaires
CLSC Saint-Rémi

DEUXIÈME BULLETIN

Le 2^e bulletin sera déposé sur le portail parents le 22 février prochain. Les enseignants inviteront **certains parents** d'élèves à les rencontrer pour discuter des apprentissages de leur enfant. Les rencontres auront lieu dans la semaine du 20 février.

Si vous n'avez pas été invités par l'enseignant de votre enfant et que vous désirez avoir des précisions sur son cheminement scolaire, ou pour toute autre raison, il est toujours possible de lui en faire la demande.



HABILLEMENT



L'hiver est bien installé et nous devons assurer le bien-être de vos enfants à l'école. Ils doivent être habillés très **chaudement**, car ils jouent à l'extérieur. Certains enfants arrivent à l'école sans **tuque** ni **mitaines**. Nous exigeons que les enfants portent l'habit de neige complet (**manteau** et **salopette**) à l'arrivée, aux récréations et au départ à la fin de la journée. Nous suggérons également le port d'un **cache-cou**. Merci de votre collaboration!

Si vous éprouvez des difficultés à vous procurer les vêtements nécessaires, vous pouvez visiter la Boutique du Bambin de l'organisme Sourire Sans Fin à Saint-Rémi qui offre des vêtements usagés à prix modiques pour les enfants de 0 à 12 ans.

Pour rejoindre Sourire Sans Fin : visitez leur site Web au : <http://www.soupiresansfin.org/> ou composez le 450 454-5747.

(Dans cette section, vous retrouverez des capsules écrites par les T.E.S. sur divers sujets.)

Petite capsule pour aider les parents et les enfants dans la gestion des conflits et la demande d'aide concernant des situations d'intimidation. Tout d'abord, faisons la différence entre l'intimidation et les conflits.

L'intimidation est :

- Un rapport de force répété entre un ou plusieurs individus envers un autre.
- Il y a une intention de blesser, d'humilier, de rejeter l'autre personne.
- Les sentiments ressentis entre l'intimidateur et l'intimidé diffèrent. L'intimidateur peut éprouver un sentiment de puissance ou de plaisir lorsqu'il pose les gestes tandis que la victime peut ressentir de la peur, de l'angoisse, de la honte et de la souffrance.
- L'intimidateur tente d'obtenir un réel pouvoir sur la victime.

Le conflit est :

- Une interaction sociale maladroite entre des amis.
- Il n'y a pas de jeu de pouvoir.
- Il peut être dû à un désaccord, une différence d'opinions, une taquinerie ou un malentendu.
- Les élèves impliqués ont des réactions vives et émotives par rapport à la situation.
- Le jeu peut être à l'origine du conflit.
- Il peut survenir de façon occasionnelle et conduire à des gestes agressifs.
- Les deux partis peuvent ressentir un soulagement de satisfaction lorsque résolu.



CHRONIQUE

DES

TES

Si vous êtes témoins, victimes ou le parent d'une personne vivant de l'intimidation veuillez signaler la situation à l'école. Pour ce faire, vous pouvez communiquer avec les T.E.S. au 514 380-8899, poste 4757, laisser une note au bureau des T.E.S ou envoyer un courriel à l'une des deux adresses suivantes :

marie-helene.senecal@cssdgs.gouv.qc.ca

laurence.ferland@cssdgs.gouv.qc.ca

POUR NOUS JOINDRE

Direction et secrétariat : 514 380-8899, poste 4751 ou stpatrice@csdgs.qc.ca

Service de garde : 514 380-8899, poste 5751 ou sdg.stpatrice@csdgs.qc.ca